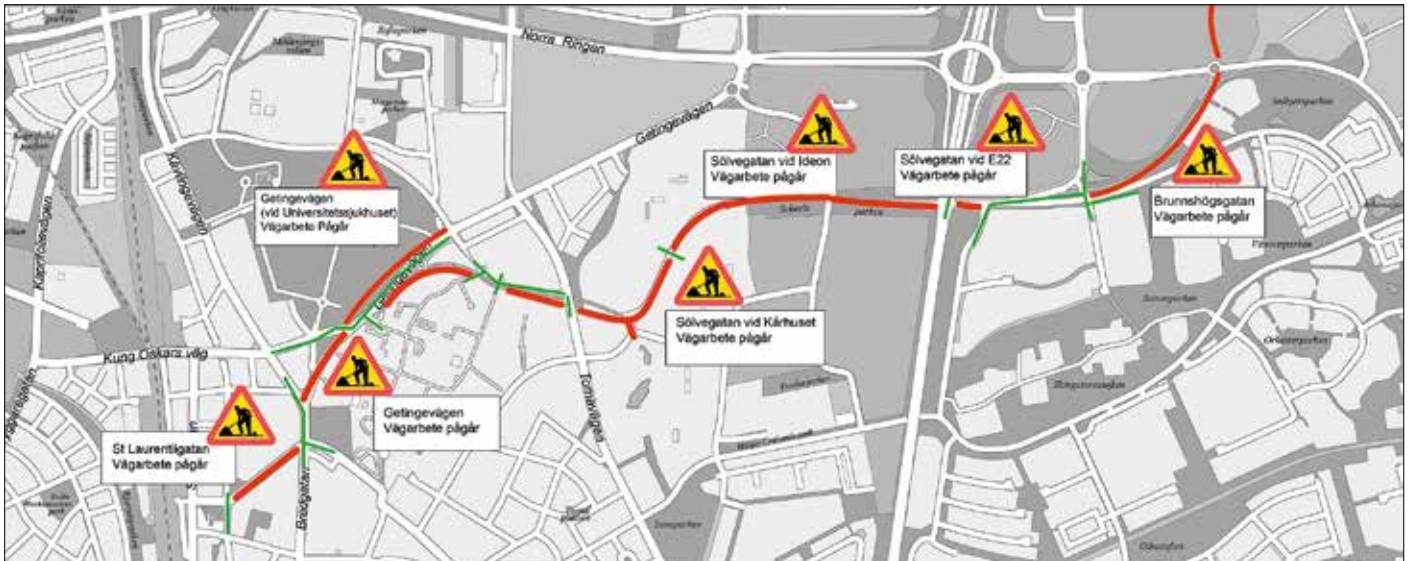


Försenad trafikstart



Kartan visar aktuella arbetsplatser sommaren 2017 för den blivande spårvägen i Lund.

Illustration: Lunds kommun

Nyligen kom information om att trafikstarten för Lunds nya spårväg försenas. Spårvägstrafiken startar först våren 2020, i stället för som planerat i september 2019. Det är bland annat depån

som kommer att ta längre tid att färdigställa än vad som tidigare hade beräknats. Arbetet pågår utmed hela sträckan; tracén syns tydligt i åkermarken längst ut på sträckan, nära Max IV och ESS.

Av Thomas Johansson

Nu kan man tydligt se att det pågår ett synnerligen långsträckt arbete i Lund, från centralstationen ut till jungfrulig mark nära forskningsanläggningarna Max IV och ESS.

Det är så klart den nya spårvägen som är under byggnad, på så gott som hela sträckan. I förra **Modern Stadstrafik** skrev vi ingående om det just påbörjade projektet. Nu är det dags för en kort uppdatering.

Ett mycket stort arbete som pågår är tillverkning av den nya bron som ska leda motorvägen E22 över spårvägen och den nya boulevarden där den ska dras fram. Bron byggs vid sidan av motorvägen och ska skjutas in på plats när den är klar.

Brons fundament ger en antydning om hur pass mycket större den nya "öppningen" under motorvägen kommer att bli – i alla dimensioner – jämfört med dagens tämligen minimala passage, som knappt tillåter bussar att klämma sig igenom.

Nu finns till och med en tydlig tracé från Solbjer ut över åkrar och



Nära Solbjer på den blivande spårvägssträckningen har de första fundamenten för kontaktledningstolparna kommit på plats.



Det är svårt att idag förstå att här, nära Max IV, planeras en helt ny stadsdel att växa fram. Den blivande spårvägens sträckning går över fälten till vänster om träden närmast mitt i bild och korsar här Odarslövsvägen för att komma nära Max IV och ESS. Den goda åkerjorden har schaktats bort.





HALVÄGS TILL FRAMTIDEN.

Allt om framtidens transporter och infrastruktur hittar du samlat på ett ställe i oktober. På Elmia i Jönköping möts hela branschen.

- » VISION & TEKNIK
- » FÖRUTSÄTTNINGAR & POLITIK
- » LOGISTIK & TRANSPORT
- » AFFÄRER OCH PROJEKT
- » KROCKTEST LIVE!
- » ÖVER 350 SVENSKA OCH INTERNATIONELLA UTSTÄLLARE



TRE MÄSSOR – EN MÖTESPLATS
 ELMIA FUTURE TRANSPORT, ELMIA NORDIC RAIL & ELMIA NORDIC ROAD

elmia.se/futuretransport
elmia.se/nordicrail
elmia.se/nordicroad



Elmia
**FUTURE
TRANSPORT**
MÖTESPLATS | KONFERENS | LOGISTIKMÄSSA



Elmia
**NORDIC
RAIL**
MÖTESPLATS | KONFERENS | JÄRNVÄGSMÄSSA



Elmia
**NORDIC
ROAD**
MÖTESPLATS | KONFERENS | VÄGMÄSSA



Här har just arbetet med den nya vägporten för Sölvegatan under motorväg E22 påbörjats. Den byggs vid sidan av själva passagen och ska skjutas in på plats när den är klar. Vägporten blir väsentligt högre och bredare än den lilla passage som finns idag.



Bussbanan Lundalänken duger inte längre att köra bussar på.

ängar till Max IV. Men samtidigt kommer information om att trafikstarten blir förse- nad. Enligt ny tidplan kan spårvägstrafiken starta först våren 2020 i stället för som pla- nerat i september 2019.

Det är bland annat för depån som nya bygghandlingar visar att det kommer att ta längre tid att färdigställa byggnaden och trimma in systemet, än vad som tidigare har beräknats.

Spårvägsdepån blir granne med ESS i Brunns- hög. Här anordnas uppställnings- platser och verkstad för fordonen. Förutom underhållspersonal får även trafikledning och förare utrymmen i depån. Byggnaden

förses med sedumtak och solfångare och certifieras i hög miljöklass. Depån ska vid behov kunna byggas ut i framtiden.

Det är Region Skåne som har ansvar för att bygga och förvalta depån i Lund.

Ett tidigare beslut i regionfullmäktige som angav att investeringskostnaden för depån skulle reduceras gjorde att utformning och dimensionering måste omprövas.

Nu finns ett nytt förslag som, som nämnts, visar att det kommer att ta längre tid att få depån färdig. Den nya tidplanen anger byggstart för depån våren 2018 och färdigställande hösten 2019. Först då kan installation av utrustning och verkstad bör-

ja. Under vintern 2019-20 kopplas depån ihop med spårsystemet och de första spår- vagnarna kan börja provköra banan.

– Lunds kommun anser att det är olyck- ligt att arbetet med depån fördröjts och att vi nu får en något framskjuten trafikstart. Det är dock en fördel att justeringen av tidsplanen görs nu och inte senare i pro- jektet, säger kommunstyrelsens ordförande *Anders Almgren (S)* i en kommentar.

Kommunens tidplan för övrig infrastru- ktur ändras inte. Lunds kommuns avtal med staten anger att spårarbetena ska vara kla- ra 2018; det som återstår för våren 2019 är vissa kringarbeten. □